



Koverharin sataman jätehuoltosuunnitelma

HANGON SATAMA OY

26.5.2026

Sisällysluettelo

Koverharin sataman jätehuoltosuunnitelma	2
Yleistä	2
Johdanto	2
Satamassa vastaanotettavat jätteet.....	2
Jätteiden varastointi satamassa	4
Jätehuollon turvallisuustoimenpiteet	7
Sataman käyttämä huoltoyhtiö	8
Jätteiden vastaanoton maksujärjestelmä	8
Tiedot jätekirjanpidosta.....	11
Jätehuoltosuunnitelmasta kuuleminen	11
Yhteystiedot	12

Liitteet:

Liite 1. Waste Management Guideline - Port of Hanko Ltd. v1.4



**PORT OF
HANKO**

Koverharin sataman jätehuoltosuunnitelma

Yleistä

Toimijan nimi: Hangon Satama Oy

Sataman nimi: Koverharin Satama

Osoite: Koverharintie 303, 10820 Lappohja

Johdanto

Koverharin satama on kauppamerenkulun käyttöön tarkoitettu satama, joka sijaitsee Hankoniemellä, Koverharintien päässä. Satamassa on kaksi laituria. Laituri KOV 1 on 250 metriä pitkä ja sen syvyys on 11 metriä. Laituri KOV 2 on 117 metriä pitkä ja sen syvyys on 9 metriä. Koverharin satamassa vierailee vuosittain noin 5-15 alusta. Satamassa käy erityyppisiä ja erikokoisia aluksia. Sataman kautta kuljetetaan monipuolisesti erilaisia lasteja, kuten projektilasteja, ajoneuvoja ja kuivabulkkia. Satamaan aluksista jätetyt jätteet ovat aluksille tyypillisiä jätteitä.

Satamien ja laivojen jätehuoltoa ohjaa merenkulun ympäristönsuojelulaki (1672/2009), jonka 9 luvun 5 §:n mukaan sataman pitäjän on laadittava jätehuoltosuunnitelma aluksista peräisin olevien jätteiden jätehuollon järjestämiseksi satamassa. Merenkulun ympäristönsuojelulakia on muutettu lailla (159/2023), jolla sataman pitäjälle asetettiin velvollisuus huolehtia henkilöstön riittävästä koulutuksesta ja osaamisen ylläpitämisestä alusjätteiden vastaanottoon ja jätehuoltoon liittyvissä tehtävissä. Muutoksen myötä laki vastaa tältä osin alusjätedirektiivin (EU 2019/883) säännöksiä.

Sataman jätehuoltosuunnitelman sisällöstä säädetään tarkemmin valtioneuvoston asetuksessa merenkulun ympäristönsuojelusta (76/2010). Asetuksen muutoksella (674/2021) tarkennettiin sataman jätehuoltosuunnitelman sisältövaatimuksia. Nämä muutokset ovat huomioitu tässä jätehuoltosuunnitelmassa.

Satamassa vastaanotettavat jätteet

Satamassa vastaanotettavien jätteiden määrät ovat vähentyneet viimeisen kolmen vuoden aikana (Taulukko 1). Erityisesti vuonna 2025 jätteitä oli vähemmän kuin kahtena aikaisempana vuonna. Pienempi jätemäärä on seurausta vähentyneestä alusliikenteestä. Satama vastaanottaa sekajätettä, energijätettä, keräyslasia ja keräysmetallia satamassa olevan jätepisteen kautta. Jätepisteen huollosta vastaa jätteiden vastaanottaja Lassila & Tikanoja. Tarvittaessa pilssivesi ja asumajätevedet aluksilta sekä muut nestemäiset jätevedet vastaanotetaan suoraan säiliöautoon, joka tilataan paikalle ennakkoon. Säiliöauto



**PORT OF
HANKO**

**Hangon Satama –
Hangö Hamn Oy Ab**
Länsisatama
10900 Hangö

Puh: +358 10 2355 000
port@portofhanko.fi
www.portofhanko.fi
Y-tunnus: 2586251-2

kuljettaa jätteen pois satamasta. Muut jätteet välivarastoidaan satamassa tai toimitetaan suoraan vastaanottajille.

Jätteiden vastaanotto- ja varastointilaitteet ovat riittäviä huomioiden satamaan saapuvien alusten tarpeet, alustyyppit sekä sataman koko.

TAULUKKO 1. SATAMASSA VASTAANOTETTAVAT ALUSJÄTTEET VIIMEISELTÄ KOLMELTA VUODELTA. * = VAARALLINEN JÄTE.

Jätelaji	Luokitus (EWC)	Määrä (t/a)			Vastaanottaja	Jätetyyppi	R&D-koodi
		2023	2024	2025			
Pilssivesi	130402*	4,4	38,72	-	Fortum Waste Solutions Oy	3	R9.2
Musta vesi aluksilta (m³)	130402*	10,5	69	-	Sjöbloms Tankservice	3	R9.2
Sekajäte	200301	-	0,38	-	L&T	1	R12.2
Epäorgaaninen jäte sis. orgaanisia aineita, neste	160303	-	-	2,25	L&T	3	D14
Polttoöljyjäte, pasta	130701	-	-	1,0	L&T	3	R12.2
Yhteensä		14,9	108,1	3,25			

Satamassa syntyviä jätteet kerätään ja varastoidaan satamassa tai toimitetaan jatkokäsiteltäväksi asianmukaisille toimijoille (Taulukko 2).

TAULUKKO 2. SATAMASSA SYNTYNEET JÄTTEET VIIMEISELTÄ KOLMELTA VUODELTA. * = STEVENA SATAMAOPERAATTORIN KERÄÄMÄ JÄTE.

Jätelaji	Luokitus (EWC)	Määrä (t/a)			Vastaanottaja	Jätetyyppi	R&D-koodi
		2023	2024	2025			
Sekajäte	200301	0,59	0,396	0,347	L&T	1	R12.2
Sekajäte*	200301	0,35	-	-	L&T	1	R12.2
Sekajäte	200301	-	1,8	-	Martti Poutiainen Oy	1	D10
Yhteensä		0,94	2,196	0,347			



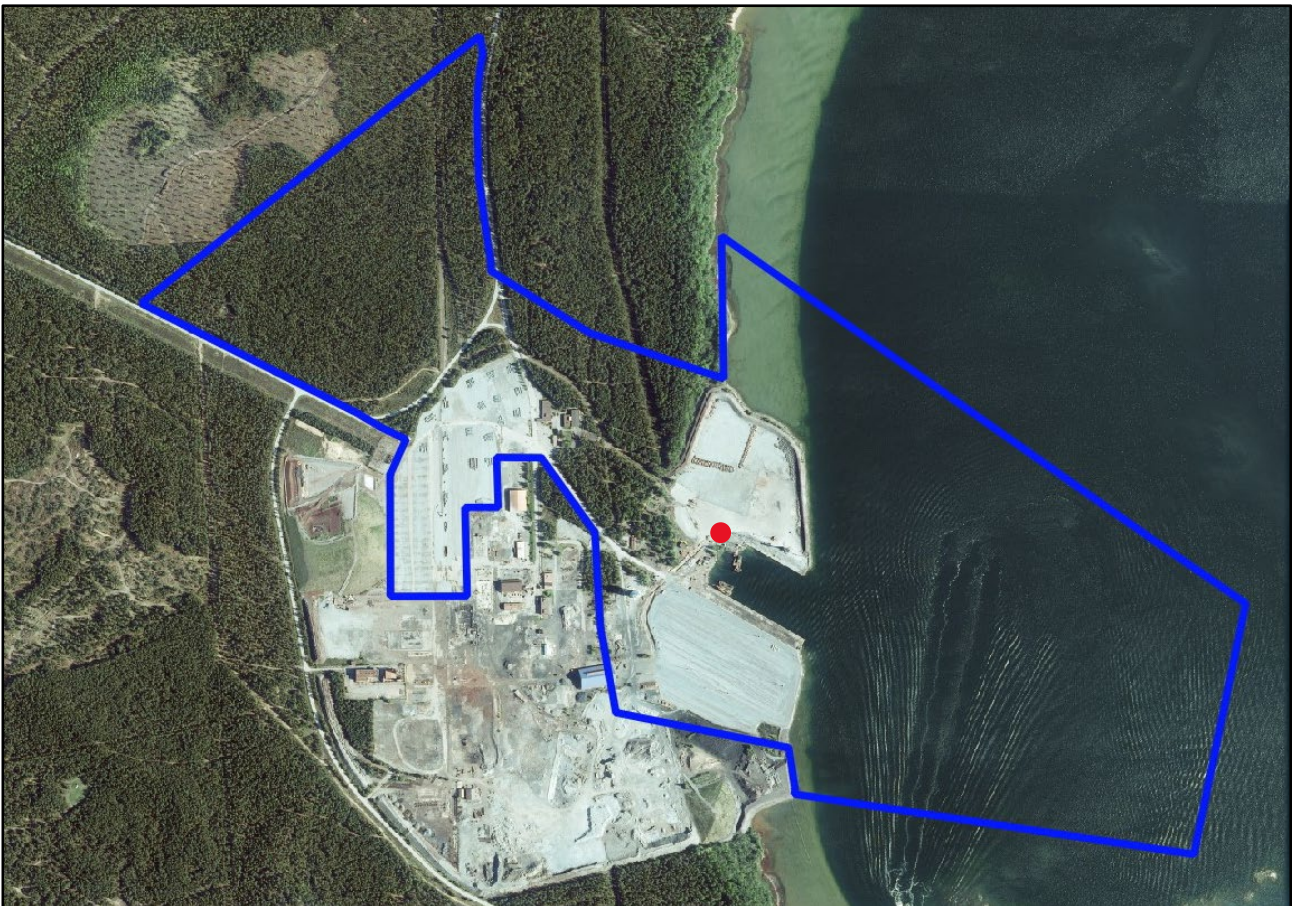
**PORT OF
HANKO**

Jätteiden varastointi satamassa

Koverharin satamassa jätteet lajitellaan eri luokkiin (energiajäte, sekajäte, lasi, metallit). Alueella sijaitsee yksi jätepiste laiturin KOV 2 päädyssä (Kuva 1 ja Kuva 2). Jätepisteeseen kuuluu kolme 660 litran pyörillä liikuteltavaa jäteastiaa (keräysmetalli, keräyslasi ja energiajäte) sekä yksi 6 m³ etukuormauskontti sekajätteelle (Kuva 3). Astioissa on suomenkieliset tarrat, jotka kertovat mitä astiaan voi laittaa.

Hangon satama on myös laatinut englanninkielisen oppaan jätteen lajittelulle (liite 1). Oppaassa on tarkemmin kuvattu jätteen lajittelua englanniksi sekä annettu astiakohtaiset ja jätelajikohtaiset lajitteluohjeet. Jätepiste on käytössä kaikkina ajankohtina, kun satamakin on käytössä. Muita jätepisteitä alueella ei sijaitse.

Jätepisteen keräysastiat tyhjenetään niiden täytyessä niistä vastaavan L&T:n toimesta. Jätteen vastaanottolaitteet ovat satamassa käyvien alusten tarpeita vastaavia ja sataman henkilökunta on koulutettu niiden käyttöön asianmukaisesti.



KUVA 1. KOVERHARIN SATAMAN JÄTEHUOLTOPISTE MERKATTU KUVAAN PUNAISELLA PISTELLÄ. SINISELLÄ KUVASSA SATAMA-ALUEEN RAJAT (MML MAASTOTIETOKANTA).



**PORT OF
HANKO**

**Hangon Satama –
Hangö Hamn Oy Ab**
Länsisatama
10900 Hanko

Puh: +358 10 2355 000
port@portofhanko.fi
www.portofhanko.fi
Y-tunnus: 2586251-2



PORT OF HANKO

Sataman vastaanottolaitteiden puutteellisuudesta tulee ilmoittaa sataman pitäjälle, joka ryhtyy tarpeellisiin toimiin. Ilmoituksen voi tehdä myös IMO:n ohjeistuksen (MEPC.1/Circ.834/Rev.1) mukaisella lomakkeella. Ilmoitukset käsitellään asianmukaisesti ja viiveettä sisäisesti Hangon Satama Oy:ssä. Sataman pitäjän yhteystiedot löytyvät tästä dokumentista ja Hangon Sataman verkkosivuilta.



Kuva 2. JÄTEPISTEEN SIJAINTI KOVERHARIN SATAMAN ALUEELLA. JÄTEPISTE MERKATTU PUNAISELLA PISTEELLÄ. (MAANMITTAUSLAITOS)

Muille alusjätedirektiivin mukaisille jäteluokille pyydetään jätehuoltoyritykseltä astia, vastaanottosäiliö tai säiliöauto tarvittaessa. Jätehuoltoyritys tuo erillisen astian/kontin/laatikon/säiliöauton paikalle ennen aluksen saapumista ja huolehtii niiden poisviennistä. Jos kyse on pienistä määristä jätettä, sataman henkilökunta voi ottaa jätteet vastaan ja toimittaa ne sataman toisen osan jätepisteeseen lajiteltavaksi.

Satamassa voi tarvittaessa ottaa vastaan seuraavia jäteluokkia:

- Pilssivesi ja öljyiset jätteet: Pilssivesien ja öljyisten jätteiden ja -vesien jättämisestä on tehtävä ilmoitus satamalle 24 tuntia ennen satamaan tuloa. Ilmoituksen perusteella Hangon Satama tilaa tyhjennyksen. Öljyisistä vesistä ja niiden kuljetuksesta ja vastaanotosta vastaa luvallinen toimija tilauksen mukaan.



PORT OF HANKO

**Hangon Satama –
Hangö Hamn Oy Ab**
Länsisatama
10900 Hangö

Puh: +358 10 2355 000
port@portofhanko.fi
www.portofhanko.fi
Y-tunnus: 2586251-2



PORT OF HANKO

- Haitalliset nesteet (muut mahdolliset pienet määrät esimerkiksi maali- tai liuotinjätettä, jota ei synny normaalitoiminnassa): erillinen astia
- Käymälävedet: Käymälävesien jättämisestä on tehtävä ilmoitus satamalle 24 tuntia ennen satamaan tuloa. Ilmoituksen perusteella Hangon Satama tilaa tyhjennyksen. Käymäläjätevedet vastaanotetaan säiliöautoon. Käymäläjätevedet pumpataan suoraan loka-autoon, joka toimittaa ne jatkokäsittelyyn.
- Akut ja paristot: Tilataan tarvittaessa erillinen astia ennakoilmoitusten perusteella.
- SER: Tilataan tarvittaessa erillinen astia ennakoilmoitusten perusteella.
- Biojäte: Tilataan tarvittaessa erillinen astia.
- Pahvipakkaukset: Tilataan tarvittaessa erillinen astia ennakoilmoitusten perusteella.
- Muovi: erillinen astia PVC-muovijätteelle ennakoilmoitusten perusteella

Satama saa tiedon satamaan jätettävistä jätteistä viimeistään 24 h ennen aluksen saapumista. Ilmoitusmenettely tapahtuu Portnet-järjestelmän kautta. Agentti tilaa mahdolliset tarvittavat palvelut satamalta. Satamaa koskee velvoite antaa aluksille jätteen toimittamista koskeva tosite. Alusjätedirektiivin vaatimus tositteen toimittamisesta aluksen päällikölle jätteiden jättämisestä satamaan kirjoitetaan käsin. Satamassa ei käsitellä jätteitä.



PORT OF HANKO

**Hangon Satama –
Hangö Hamn Oy Ab**
Länsisatama
10900 Hanko

Puh: +358 10 2355 000
port@portofhanko.fi
www.portofhanko.fi
Y-tunnus: 2586251-2



**PORT OF
HANKO**



KUVA 3. SATAMA-ALUEEN AINOA JÄTEPISTE LAITURIN KOV2 PÄÄDYSSÄ.

Jätehuollon turvallisuustoimenpiteet

Hangon Satama on laatinut 8.11.2022 englanninkielisen oppaan jätteiden lajittelulle (liite 1). Oppaassa käsitellään myös jätteiden jätehuollossa noudatettavat turvallisuustoimenpiteet sekä asianmukaiset tavat käsitellä ja lajitella eri jätteitä. Lisäksi Hangon Sataman verkkosivuilla on erikseen tietoa jätteiden asianmukaisesta lajittelusta.

Alukset jättävät kiinteät tai pakatut jätteet itse jätepisteelle, jossa kaikki astiat ja keräyslaitteet ovat kannellisia ja suljettuja. Näin ollen niihin ei liity ympäristön kannalta merkittäviä riskejä. Jätteitä varastoidaan niille varatuissa astioissa ja keräyslaitteissa ja ne tyhjennetään säännöllisesti. Riskiksi on tunnistettu jäteastioiden ylitäyttö, jonka seurauksena voi tapahtua roskaantumista. Sen vaikutukset eivät ole kovin merkittävät ja tilanteen toteutuminen on epätodennäköistä. Nykyinen riskinhallinta on hyvää, ja siihen kuuluu täyttöastesensorit isoimmista jätesäiliöissä, jätehuoltosuunnitelma, säännölliset tyhjennykset ja tarkastukset sekä tarvittaessa lisätyhjennykset ja uusien jäteastioiden hankkiminen.

Alusjätteet ovat pääosin yhdyskuntajätteen luonteisia, mutta mukana on myös öljyisiä jätteitä ja pilssivesiä. Laivojen pilssivedet toimitetaan suoraan säiliöautoon ja jatkokäsittelyyn. Pilssiveden ja lietteiden pumpkauksen letkurikko säiliöauton imettäessä on mahdollinen



**PORT OF
HANKO**

**Hangon Satama –
Hangö Hamn Oy Ab**
Länsisatama
10900 Hanko

Puh: +358 10 2355 000
port@portofhanko.fi
www.portofhanko.fi
Y-tunnus: 2586251-2



**PORT OF
HANKO**

vaaratilanne, jonka seurauksena jätettä voi päätyä laiturille tai mereen arviolta 200–300 litraa. Tilanteen toteutuminen ei ole todennäköistä, sillä imuautolla on vakiintuneet käytännöt. Imeyttäminen on vastaanottajan vastuulla, jonka on huolehdittava asianmukaisista suojaustoimista säiliöautossa. Lisäksi imu keskeytyy, mikäli putkeen pääsee ilmaa, mikä ennaltaehkäisee riskin syntymistä.

Sataman käyttämä huoltoyhtiö

Koverharin sataman jätehuoltoa- ja kuljetuksia hoitaa pääasiassa Lassila & Tikanoja (L&T) joka laskuttaa satamaa määräajoin. L&T hoitaa luokiteltujen jätesäiliöiden tyhjennyksen ja jätteiden käsittelyn tai välivarastoinnin. Lisäksi Martti Poutiainen Oy huolehtii jätepiesteiden siivouksista syntyneiden jätteiden käsittelystä.

Laivojen öljyisistä pilssivesisistä ja niiden kuljetuksesta ja vastaanotosta vastaa luvallinen toimija tilauksen mukaan. Lisäksi Martti Poutiainen Oy ja Sjöbloms Tankservice Ab Oy noutavat satamasta jätettä vaihtelevasti tarpeen mukaan. Sataman henkilökunta huolehtii jätepiesteiden siivouksista.

Yhteystiedot:

L&T: Puh. 010 636 7000 (Asiakaspalvelu yrityksille)

Sjöbloms Tankservice Ab Oy: Puh. 040 724 4168

Martti Puotiainen Oy: puh. 050 047 7300

Jätteiden vastaanoton maksujärjestelmä

Kaikilta aluksilta ei veloiteta jätemaksua aluksille annetun Traficomien myöntämän poikkeusluvan takia. Traficom voi myöntää Merenkulun ympäristönsuojelulain 10 luvun 4 §:n nojalla vapautuksen alukselta peräisin olevien jätteiden jättöpakosta. Suurin osa Hangon Sataman satamien alusliikenteestä on poikkeusluvan piirissä tai muutoin vapautettu sataman jätehuollon piiristä (satamapalvelu). Kaikilta aluksilta peritään alusmaksu.

No Special Fee (NSF) -maksujärjestelmän piiriin kuuluvat ne alukset, jotka eivät ole saaneet Traficomien vapautusta jättöpakosta ja jäteilmoituksista sekä ne, jotka ovat vapautettuja jättöpakosta ja ilmoittamisesta muusta syystä esimerkiksi, koska ne tarjoavat tankkauspalveluita satama-alueella asetuksen (EU) 2017/352 mukaisesti. Maksua ei peritä myöskään aluksilta, jotka käyvät vain sataman ankkurointipaikalla. Jätejakeet ovat käytännössä kaikki aluksen toiminnasta syntyvät jätteet (Marpol I, II, IV, V, VI) pois lukien aluksen lastiperäiset jätteet, pakokaasujen puhdistusjätteet ja passiivisesta kalastuksesta syntyneet jätteet.

Koverharin Sataman osalta lähtökohtaisesti kaikki aluskäynnit ovat NSF-maksujärjestelmän piirissä. Vuonna 2025 aluskäynnit jakautuivat Hangon Länsisataman, Ulkosatama ja



**PORT OF
HANKO**

**Hangon Satama –
Hangö Hamn Oy Ab**
Länsisatama
10900 Hanko

Puh: +358 10 2355 000
port@portofhanko.fi
www.portofhanko.fi
Y-tunnus: 2586251-2



**PORT OF
HANKO**

Koverharin sataman kesken, joista suurin osa NSF-käynneistä oli Länsisatamassa. NSF-jätteiden aluskäyntien jakautuminen eri satamosien välillä vaihtuu vuosittain.

Kiinteä jäte

Aluksen on annettava jäteilmoitus Liikenne- ja viestintävirasto Traficomien vahvistaman kaavan mukaisesti Hangon Satamalle vähintään 24 tuntia ennen saapumista satamaan tai välittömästi edellisestä satamasta lähdettäessä, jos matka-aika on alle 24 tuntia. Kiinteiden jätteiden jätehuoltomaksu peritään Merenkulun ympäristösuojelulain 10 luvun 4 §:n 1 momentin mukaan jokaiselta satamassa käyvältä alukselta riippumatta siitä, jättääkö alus satamaan kiinteitä jätteitä vai ei.

Kiinteiden jätteiden vastaanottamisesta ei kuitenkaan peritä maksua aluksilta, jotka Liikenne- ja viestintävirasto on Merenkulun ympäristösuojelulain 10 luvun 5 §:n nojalla vapauttanut alukselta peräisin olevien jätteiden jättöpakosta, satamapalveluasetuksessa tarkoitetuilta satamapalveluissa käytettäviltä aluksilta eikä aluksilta, jotka käyvät vain sataman ankkurointipaikalla. Mikäli nämä alukset kuitenkin jättävät kiinteää jätettä satamaan, jätehuoltomaksuna veloitetaan alukselta/varustamolta lajittelemattoman jätteen maksu kerrottuna kahdella. Maksun perusteena on aluksen nettovetoisuutta osoittava luku. Jätehuoltomaksu lasketaan kertomalla maksuyksikkö nettovetoisuutta osoittavalla luvulla.

Aluksista tuleva kiinteä jäte on lajiteltava lajitteluohjeen mukaan.

Jätehuoltomaksuna veloitetaan lastialukselta nettovetoisuuden mittayksiköltä:

- Lajitellut jätteet 0,09 €/nt
- vähin maksu on 75,00 €
- korkein maksu on 330,00 €

Mikäli alus jättää lajittelematonta jätettä veloitetaan nettovetoisuuden mittayksiköltä:

- Lajittelemattomat jätteet 0,12 €/nt
- vähin maksu on 150,00 €
- korkein maksu on 550,00 €

Aluksista peräisin olevien öljypitoisten jätevesien ja asumajätevesien vastaanottomaksu

Aluksen on annettava jäteilmoitus, merenkululaitoksen vahvistaman kaavan mukaisesti Hangon Satamalle vähintään 24 tuntia ennen saapumista satamaan tai välittömästi edellisestä satamasta lähdettäessä, jos matka-aika on alle 24 tuntia. Aluksista peräisin olevien öljypitoisten jätevesien ja asumajätevesien vastaanottomaksu peritään Merenkulun



**PORT OF
HANKO**

**Hangon Satama –
Hangö Hamn Oy Ab**
Länsisatama
10900 Hanko

Puh: +358 10 2355 000
port@portofhanko.fi
www.portofhanko.fi
Y-tunnus: 2586251-2



PORT OF HANKO

ympäristösuojelulain 10 luvun 4 §:n 1 momentin mukaan jokaiselta satamassa käyvältä alukselta riippumatta siitä, jättääkö alus satamaan jätevesiä vai ei.

Vastaanottomaksua ei kuitenkaan peritä aluksilta, jotka Liikenne- ja viestintävirasto on Merenkulun ympäristösuojelulain 10 luvun 5 §:n nojalla vapauttanut alukselta peräisin olevien jätteiden jättöpakosta, satamapalveluasetuksessa tarkoitetuilta satamapalveluissa käytettäviltä aluksilta eikä aluksilta, jotka käyvät vain sataman ankkurointipaikalla.

Asumajätevesien tyhjentäminen sataman vastaanottopisteeseen sisältyy aluksista peräisin olevien öljypitoisten jätevesien ja asumajätevesien vastaanottomaksuun. Jätevesiletkujen huuhtelusta veloitetaan 2 työtuntia tuntityöhinnaston mukaisesti. Mikäli aluksen pumppaama jätevesi luokitellaan teollisuusjätevedeksi, määritellään veloittettava jätemaksu erikseen.

Jos jättöpakosta vapautettu alus haluaa jättää jätevesiä satamaan, veloitetaan syntyneet kustannukset todellisten kustannusten mukaan lisättynä sataman 20 % yleiskustannuksella. Mikäli alus ei ole antanut jäteilmoitusta etukäteen ja se kuitenkin haluaa jättää jätevesiä, veloitetaan syntyneet kustannukset todellisten kustannusten mukaan lisättynä sataman 20 % yleiskustannuksella. Jos aluksen jättämien jätteiden määrä ylittää jäteilmoituksessa ilmoitetun määrän, veloitetaan syntyneet lisäkustannukset todellisten kustannusten mukaan lisättynä sataman 20 % yleiskustannuksella.

Mikäli jätevesien pumppausnopeus on laivasta johtuvasta syystä keskimäärin pienempi kuin 2 tonnia tunnissa, veloitetaan ylimääräinen pumppausaika todellisten kustannusten mukaan. Mikäli jätteiden pumppaus viivästyy aluksesta johtuvasta syystä, satama ei vastaa alukselle syntyneistä viivästyskustannuksista.

Jos edellä mainitun aluksesta johtuvan viivästyksen takia alus joudutaan siirtämään toiseen laituriin pumppauksen jatkamista varten, kaikista siirtokuluista vastaa alus/varustamo. Öljyisten jätevesien ja asumajätevesien vastaanottomaksuna veloitetaan lastialukselta nettovetoisuuden mittayksiköltä 0,24 € Korkein maksu on 1080,00 €

Lastiperäiset jätteet ja pakokaasujen pesurijätteet

Aluksen lastiperäisistä jätteistä sekä pakokaasujen pesurijäteistä veloitetaan syntyneiden käsittelykustannusten perusteella lisättynä sataman 20 % yleiskululla.

Alusjätemaksuista myönnettävät alennukset

Alusjätemaksuista myönnetään alennusta, jos kyseessä on lähimerenkulussa toimiva alus tai aluksella käytetään laitteita tai menetelmiä, joiden ansiosta aluksen maihin jättämän jätteen määrä on tavallista vähäisempi tai jäte on hyödynnettävissä.

Lähimerenkulun aluksille 5 %:n alennus alusjätemaksusta

Merenkulun ympäristösuojelulain 10 luvun 4 §:n 4 momentin mukaisena lähimerenkulkuun perustuvana alennusperusteena on, että alus osoittaa jättäneensä maksun kohteena olevan jätelajin mukaiset jätteensä mihin tahansa satamaan enintään 48 tuntia aiemmin.



PORT OF
HANKO

Hangon Satama –
Hangö Hamn Oy Ab
Länsisatama
10900 Hanko

Puh: +358 10 2355 000
port@portofhanko.fi
www.portofhanko.fi
Y-tunnus: 2586251-2



**PORT OF
HANKO**

Aluksen erityisen ympäristöystävällisestä jätehuollosta 5 %:n alennus alusjätemaksusta

Aluksen suunnittelu, varustelu ja toiminta osoittavat, että alus tuottaa vähemmän jätettä ja huolehtii jätteestään kestäväällä ja ympäristöystävällisellä tavalla.

Alennuksen saadakseen aluksen tulee esittää jokin seuraavista satamakäynnin ajankohtana voimassa olevista sertifikaateista:

- Green Award,
- ISO 21070
- ISO 14001
- Blue Angel
- Green Marine

Tämän lisäksi satamalle aiheutuu jonkin verran muita kuluja jätteiden vastaanotosta laivoilta. Näihin sisältyy jätelaskutus, jätehuollon toimivuuden valvonta, jäteasioiden raportointi ja hoitaminen sekä konsultin käyttö.

Tiedot jätekirjanpidosta

Satama saa tiedot jätteistä, niiden määrästä, luokituksesta ja käsittelystä suoraan jätehuoltoyhtiöltä. Jätehuoltoyhtiö L&T:llä on asiakassivut, joista Hangon Satama voi itse seurata vuoden aikana kertyneitä jätemääriään ja tulostaa tarvittavat raportit vuosittaista jäteilmoitusta varten. Muilta toimijoilta pyydetään vuosittain raportit jäteilmoitusta varten.

Satama toimittaa tiedot jätteistä vuosittain Lupa- ja valvontavirastolle YLVA-palvelun kautta.

Jätehuoltosuunnitelmasta kuuleminen

Jätehuoltosuunnitelman luonnos on pidettävä nähtävillä ennen sen esittämistä hyväksyttäväksi sataman pitäjän toimipaikassa ja muulla tarkoituksenmukaisella tavalla vähintään 14 päivän ajan sataman toiminta-aikana.

Jätehuoltosuunnitelma on nyt nähtävillä Hangon Satama Oy:n kotisivuilla, jolloin asianosaiset voivat antaa siitä mielipiteensä. Suunnitelman nähtävillä pitämisestä on ilmoitettu sataman operaattoreille ja käyttäjille.



**PORT OF
HANKO**

**Hangon Satama –
Hangö Hamn Oy Ab**
Länsisatama
10900 Hanko

Puh: +358 10 2355 000
port@portofhanko.fi
www.portofhanko.fi
Y-tunnus: 2586251-2



**PORT OF
HANKO**

Yhteystiedot

Koverharin Sataman jätehuollon yhteyshenkilönä toimii Timo Sjösten.

Timo Sjösten
Satamamestari / Turvapäällikkö
Hangon satama
Länsisatama
10900 Hanko
Sähköposti: timo.sjosten@portofhanko.fi

Puhelin: +358 10 2355 010

Muut yhteystiedot:

Satamatoimisto (Hangossa)
Sähköposti: port@portofhanko.fi
Puhelin: +358 10 2355 000



**PORT OF
HANKO**

**Hangon Satama –
Hangö Hamn Oy Ab**
Länsisatama
10900 Hanko

Puh: +358 10 2355 000
port@portofhanko.fi
www.portofhanko.fi
Y-tunnus: 2586251-2